

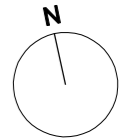
AUDRU VALLA PUMPLA PJ-15

K-persp.
 2.20
 2.20
 -0.81
 0.35
 PF-15
 2.30
 1.90
 0.60
 -0.90

VRK-1
 2.20
 2.20
 0.50
 0.39

10kV KAABEL JUNGA ALAJAAMA

- KS1 plan. kanalisatsiooni survetorustik
- EM1 plan. elektri kaabellinide trass
- V2 varemprojekteeritud veetorustik (Sweco Eesti, töö nr 06-01)
- KS2 varemprojekteeritud kanalisatsiooni survetorustik (Sweco Eesti, töö nr 06-01)
- plan. trassie servituudiala



FIE ERNI METSAL EP00512FIE-0001 TEL. 52 65 810	TELLIJAJA : MARKO BÄÄRS		03 - 2007
	LEHTMETSJA, TEESERVA JA PAJUVÄLJA KINNISTUTE DETAILPLANEERING		PÄRNU mai 2007 DP
PROJEKTEERIJAJA	E. METSAL	TEHNOVÕRKUDE KOONDPLAAN	M 1:500 VKV-VE-2

OÜ Sadakond reg 10869905 MTR: EP10869905-0001 Telli vald, 66802 Pärnumaa sada@sada.ee tel:+37255647651	TELLIJAJA INT Holding OÜ Vilma Kupri	OBJEKTI AUTOR Rene Vainner	STAADIIUM Joonis nr MOOTKAVA Mootkava KUUPÄEV 20.05.09	Detailplaneering C - 06 1 : 500 20.05.09
OBJEKT Teeserva ja Pajuvälja kinnistud ning osa Lehtmetsa kinnistust Papsaare küla, Audru vald Pärnumaa	PROJEKTEERIS Tuuli Köller	JOONIS	TEHNOVÕRKUDE LISAPLAAN	
100 TÖÖ NR 290806				