

EELNÕU

AUDRU VALLAVALITSUS

M Ä Ä R U S

Audru

18. juuli 2013 nr

Teenime määramine

Määrus kehtestatakse Kohaliku omavalitsuse korralduse seaduse § 30 lg 1 p 2, Kohanimeseaduse § 5 lg 4, Audru Vallavolikogu 08.04.2010 määruse nr 18 "Kohanime määramise korra kehtestamine" § 2 lg 1 ja lg 2 p 1 alusel.

§ 1. Määrata Audru vallas Jõõpre külas asuva tee nimeks **KOOLILAPSE** kõnnitee (asendiskeem lisa 1).

§ 2. Määrata Audru vallas Audru alevikus ja Papsaare külas asuva liikluspinna nimeks **PÕLLU** tänav (asendiskeem lisa 2).

§ 3. Määrata Papsaare külas asuva liikluspinna nimeks **ELU TEE** (asendiskeem lisa 3).

§ 4. Määrus jõustub kolmandal päeval pärast avalikustamist.

Siim Suursild  
Vallavanem

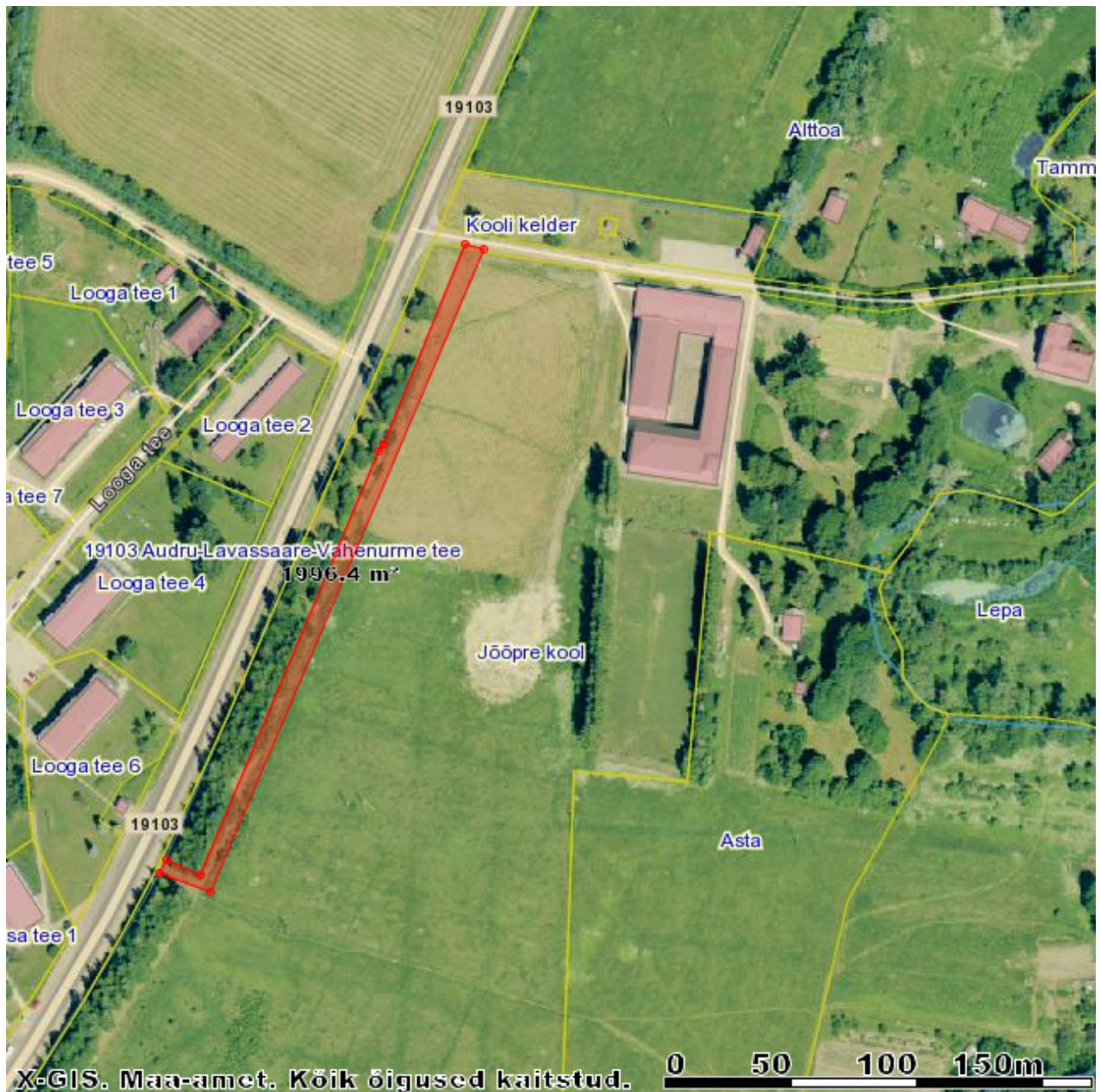
Aino Aitaja  
Vallasekretär

Eelnõu esitaja: Audru Vallavalitsus

Eelnõu koostas:  
Aino Aitaja

Vallasekretär  
27.05.2013

**AUDRU VALD JÕÕPRE KÜLA**  
**KOOLILAPSE KÕNNITEE**  
**ASENDISKEEM**





## AUDRU VALD AUDRU ALEVK - PAPSAARE KÜLA

### PÕLLU TÄNAV

### ASENDISKEEM



Plaani koostas: /Vahur Kobolt/ 27.05.2013



## AUDRU VALD PAPSAARE KÜLA

### ELU TEE

### ASENDISKEEM



Seletuskiri

Määruse eelnõule „Teenime määramine“

Määrus kehtestatakse Kohaliku omavalitsuse korralduse seaduse § 30 lg 1 p 2, Kohanimeseaduse § 5 lg 4, Audru Vallavolikogu 08.04.2010 määruse nr 18 “Kohanime määramise korra kehtestamine” § 2 lg 1 ja lg 2 p 1 alusel.

Vastavalt Kohanimeseadusele määrab omavalitsusüksuse territooriumile jäävale nimeobjektile kohanime kohalik omavalitsus.

Antud määrusega on ettepanek määrata:

- 1) Jõõpre külas asuva tee nimeks **KOOLILAPSE** kõnnitee (asendiskeem lisa 1);
- 2) Audru alevikus ja Papsaare külas asuva liikluspinna nimeks **PÕLLU** tänav (asendiskeem lisa 2).
- 3) Papsaare külas asuva liikluspinna nimeks **ELU TEE** (asendiskeem lisa 3).

Määruse eelnõu kohanimede määramise kohta avalikustatakse valla veebilehel enne nime määramist 15 päeva.

Seletuskirja koostas:

Aino Aitaja  
vallasekretär  
27.05.2013