

Pärnu

. detsember 2017 nr

Kohanime määramine

Audru Vallavolikogu 15.12.2016 otsuse nr 52 „Ühinemislepingu kinnitamine ja haldusterritoriaalse korralduse muutmise taotlemine“, Paikuse Vallavolikogu 15.12.2016 otsuse nr 50 „Ühinemislepingu kinnitamine ja haldusterritoriaalse korralduse muutmise taotlemine“, Pärnu Linnavolikogu 15.12.2016 otsuse nr 100 „Ühinemislepingu kinnitamine ja haldusterritoriaalse korralduse muutmise taotlemine“ ning Vabariigi Valitsuse 22.06.2017 määruse nr 98 „Audru valla, Paikuse valla, Pärnu linna ja Tõstamaa valla osas haldusterritoriaalse korralduse ja Vabariigi Valitsuse 3. aprilli 1995. a määruse nr 159 „Eesti territooriumi haldusüksuste nimistu kinnitamine“ muutmise“ (jõustus 01.07.2017) alusel tekkis Pärnu Linnavolikogu valimistulemuste väljakuulutamise päeval 01.11.2017 Pärnu linn uue kohaliku omavalitsusüksusena. ETHS § 9² lõike 2 kohaselt on Pärnu linn Audru, Paikuse ja Tõstamaa valla ning Pärnu linna kui lõppenud avalik-õiguslike juriidiliste isikute üldõigusjärglane. ETHS § 14¹ lõike 4¹ kohaselt kehtivad kuni Pärnu linna õigusaktide kehtestamiseni endisel Audru valla territooriumil Audru Vallavalitsuse ja Audru Vallavolikogu õigusaktid.

Kohanimeseaduse § 3 lõike 7 punktide 1 ja 2, § 5 lõike 1 punkti 3, § 6 lõike 2 ning Audru Vallavolikogu 08.04.2010 määruse nr 18 “Kohanime määramise korra kehtestamine” § 2 lõike 1 ja lõike 2 punkti 1 alusel

1. Muuta Audru Vallavalitsuse 30.07.2015 määrusega nr 3 määratud Pärnu linnas Audru alevikus asuva liikluspinna **Naaritsa tee** ruumikuju (nimeobjekti asukoha kaart lisa 1).
2. Määrata Pärnu linnas Lemmetsa külas asuva ühissõidukipeatuse (bussipeatus) nimeks **Veiko** (nimeobjekti asukoha kaart lisa 2).
3. Käesolevat korraldust on võimalik vaidlustada 30 päeva jooksul arvates korraldusest teadasaamise päevast, esitades kaebuse Tallinna Halduskohtu Pärnu kohtumajale halduskohtumenetluse seadustikus sätestatud korras või vaide Pärnu Linnavalitsusele haldusmenetluse seaduses sätestatud korras.
4. Korraldus jõustub teatavakstegemisest.

Romek Kosenkranius
linnapea

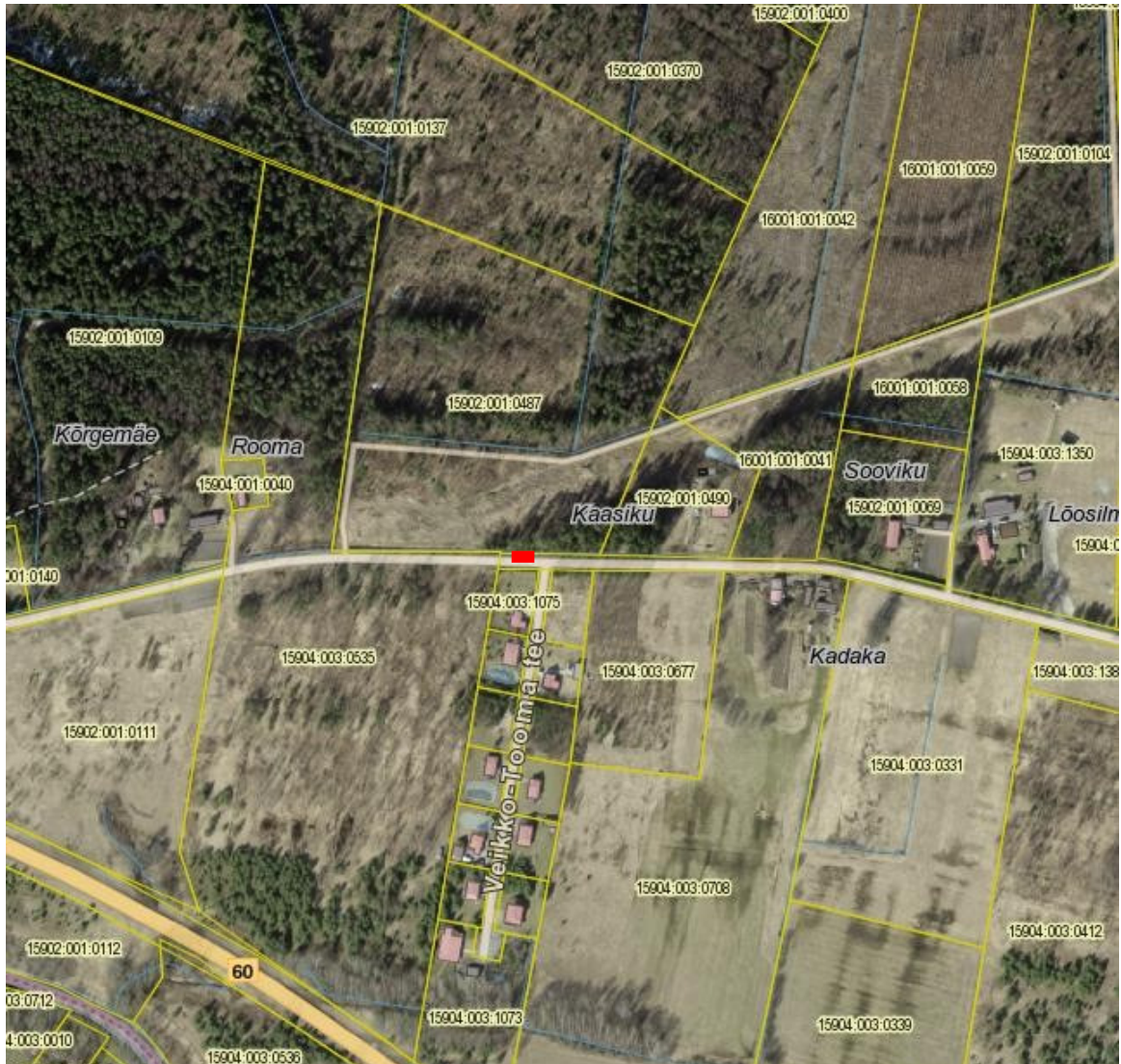
Katri Pruul
vallasekretär

**PÄRNU LINN AUDRU ALEVIK
NAARITSA TEE
LIIKLUSPINNA ASENDISKEEM**



Nimeobjekti asukoht

**PÄRNU LINN LEMMETSÄ KÜLA
VEIKO
ÜHISSÕIDUKIPEATUSE ASENDISKEEM**



Nimeobjekti asukoht