

**AUDRU VALLAVOLIKOGU**

**O T S U S**

AUDRU

06. detsember 2012 nr

Maa munitsipaalomandisse taotlemine

Lähtudes maareformi seaduse paragrahvi 28 lõike 1 punktist 4 ja Vabariigi Valitsuse 02.juuni 2006.a. määrusest nr 133 "Maa munitsipaalomandisse andmise kord" Audru Vallavolikogu

o t s u s t a b:

1. Taotleda munitsipaalomandisse Audru vallas Audru alevikus Spordiväljak'u maaüksus vastavalt lisatud asendiplaanile.
2. Otsus jõustub teatavakstegemisest.
3. Käesolevat korraldust on võimalik vaidlustada 30 päeva jooksul arvates korraldusest teadasaamise päevast, esitades kaebuse Tallinna Halduskohtu Pärnu kohtumajale halduskohtumenetluse seadustikus sätestatud korras või vaide Audru Vallavolikogule haldusmenetluse seaduses sätestatud korras.

Jaanus Põldmaa  
Volikogu esimees

Eelnõu esitaja: Audru Vallavalitsus

Eelnõu koostas:

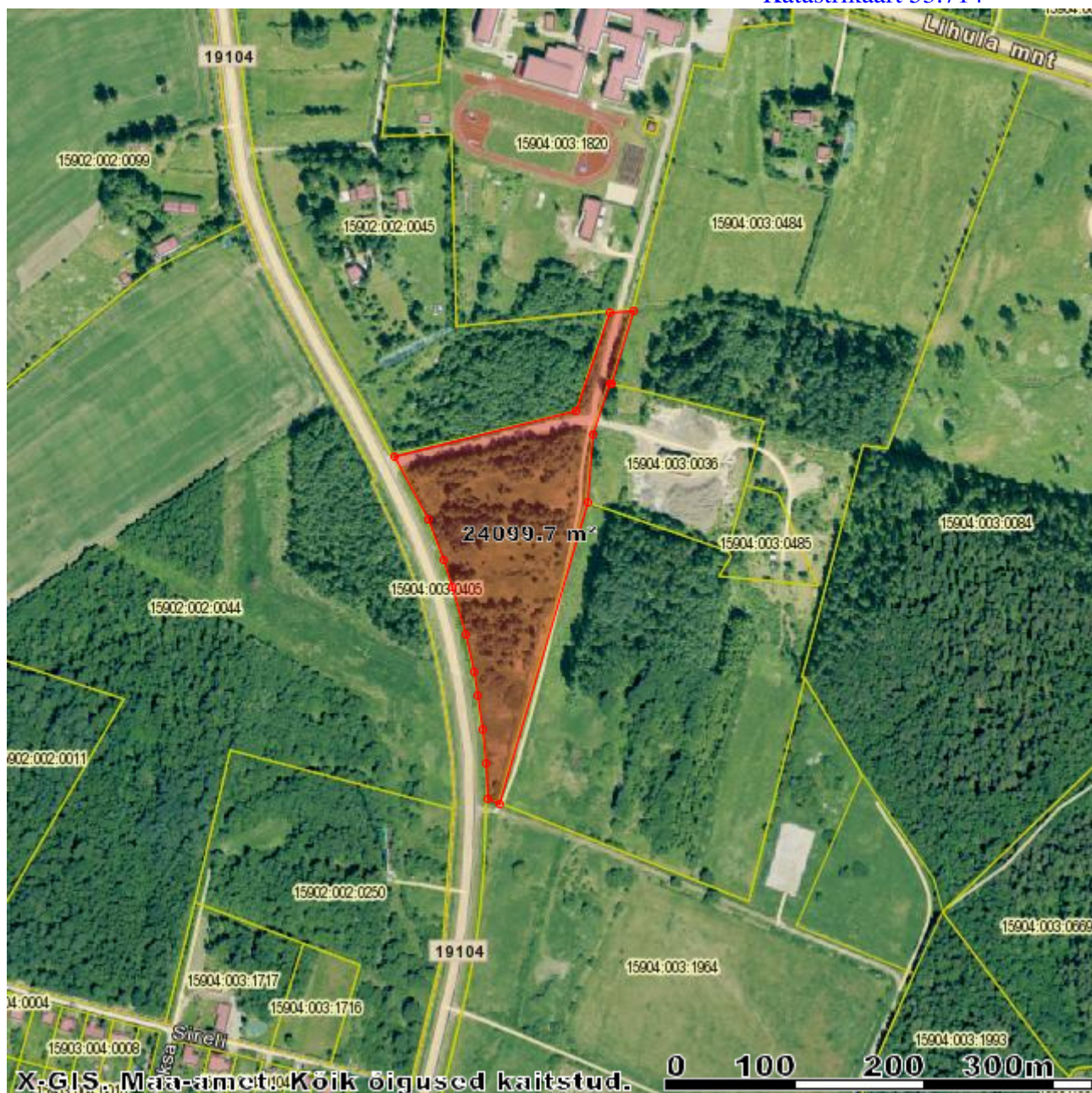
Priit Annus  
Abivallavanem  
21.11.2012

Lisa

Audru Vallavolikogu 06.12 2012 otsusele nr

**AUDRU VALLAS AUDRU ALEVIKUS  
MUNITSIPAALOMANDISSE TAOTLETAVA  
SPORDIVÄLJAK'U MAAÜKSUSE  
ASENDISKEEM**  
Mõõt 1:5000

Katastrikaart 53.714



Leppemärgid:

\_\_\_\_\_ Munitsipaalomandisse taotletava maa piir

Plaani koostas: ...../Priit Annus/  
21.11.2012

## **SELETUSKIRI**

otsuse eelnõu

**“Spordiväljak’u maaüksuse munitsipaalomandisse taotlemine“** juurde

### **Eelnõu eesmärk**

Taotleda munitsipaalomandisse Audru alevikus asuv Spordiväljak’u maaüksus.

### **Eelnõu juriidiline alus**

Maa munitsipaalomandisse taotlemist reguleerivad “Maareformi seaduse” § 28 ning Vabariigi Valitsuse 2. juuni 2006.a. määrus nr 133 “Maa munitsipaalomandisse andmise kord”.

### **Eelnõu sisu**

Volikogu otsus on vajalik maaüksuse taotlemiseks Audru valla munitsipaalomandisse vastavalt kehtiva üldplaneeringuga määratud piirides.

Maa munitsipaalomandisse andmise otsustab kohaliku omavalitsuse volikogu taotluse alusel “Maareformi seaduse” § 28 lõike 1 punktis 4 nimetatud maa osas maavanem.

Munitsipaalomandisse antakse maa tasuta. Spordiväljak’u maaüksusel hooned puuduvad.

Maaüksuse munitsipaliseerimisel on võimalik tulevikus maaüksusele rajada spordiväljak ning kergliiklustee ühendamiseks Audru kooli Tiigi elamualaga.

Seletuskirja koostas

Priit Annus

Abivallavanem

21.11.2012